

# シンプルな工具により 容易に活管で分岐できる

# 技術大賞

# 2015年度日本ガス協会技術大賞

日本ガス協会は11日、東京・紀尾井町のホテルニューオタにて通管総会を開催。2015年度技術大賞・技術賞・技術奨励賞の表彰を行った。都市ガス事業の発展に顕著な功績のあった技術大賞3件、技術奨励賞3件が表彰された。技術大賞のシャッター装置不要型鋼管・铸铁管用トランジション活管分岐継手の開発は、既設铸铁管などからの分岐工事に向けた継手の開発で、狭い施工スペースでシンプルな工具により容易に活管のまま分岐できるのが特徴。もう1件の大賞の「PE管同径活管分岐工法の開発」は、既設PE管を切断せずに活管状態に分岐できるもので、従来工法と比較して、工事費、作業負担、環境負荷を大幅に低減できる。技術大賞2件と技術賞12件の概要を紹介する。

## シャッター装置不要型鋼管・铸铁管用トランジション活管分岐継手の開発

### JFE継手、大多喜ガス、京葉ガス、北陸ガス

はじめに

これまで、既設铸铁管からの分岐工事はいくつもの活管分岐工法が開発され、安価で施工性の優れてきた。しかし、従来の活管分岐工法は既設管に対して分岐管側の横方向から穿孔する仕様であり、既設管に近接して他埋設物がある場合やU字溝がある場合、施工が難しい場合があった。

同継手は、鋼管用と铸铁管用があり、使用圧力を低圧に限定したことと、軽量かつコンパクトな設計により、狭い施工スペースでも施工が可能。また、専用穿孔機は汎用品を用いるものとした。

（1）トランジション活管分岐継手  
（2）専用穿孔機  
（3）掘削面積の比較

掘削面積の比較  
約1.0m  
約4.0m  
本工法  
切断分岐工法

掘削面積の比較  
約1.0m  
約4.0m  
本工法  
切断分岐工法

掘削面積の比較  
約1.0m  
約4.0m  
本工法  
切断分岐工法

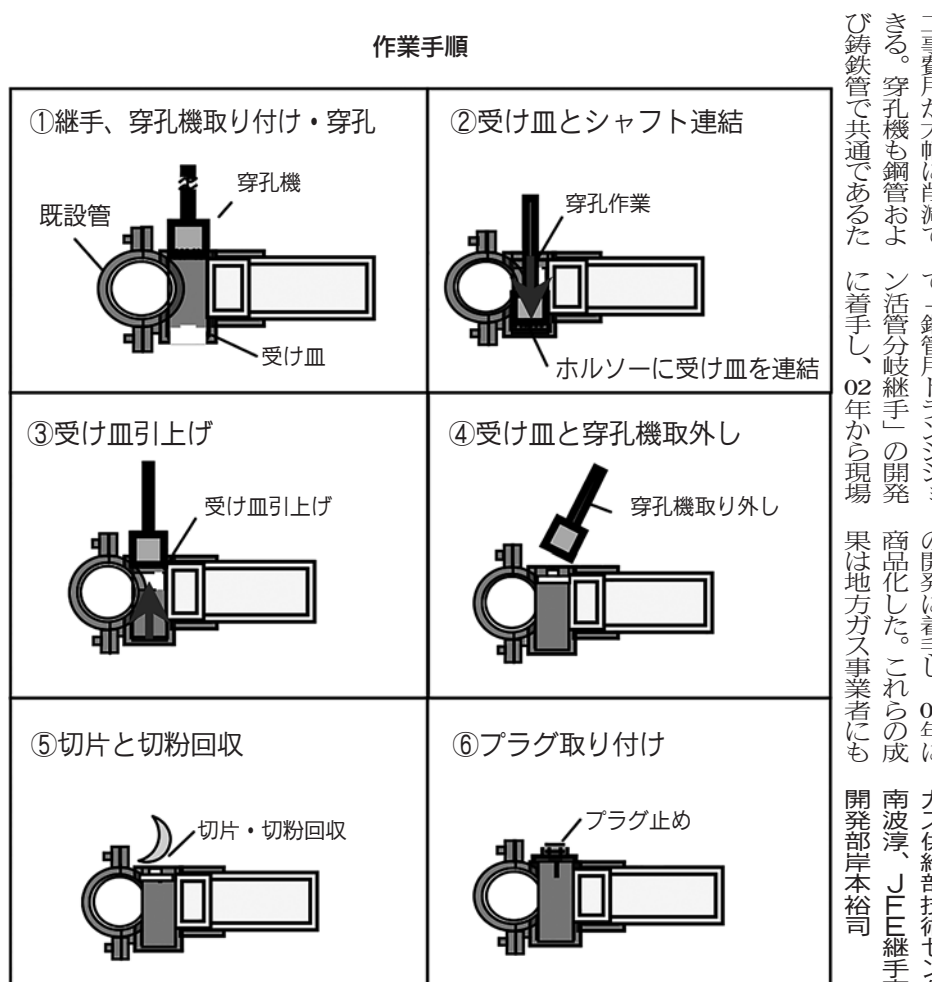
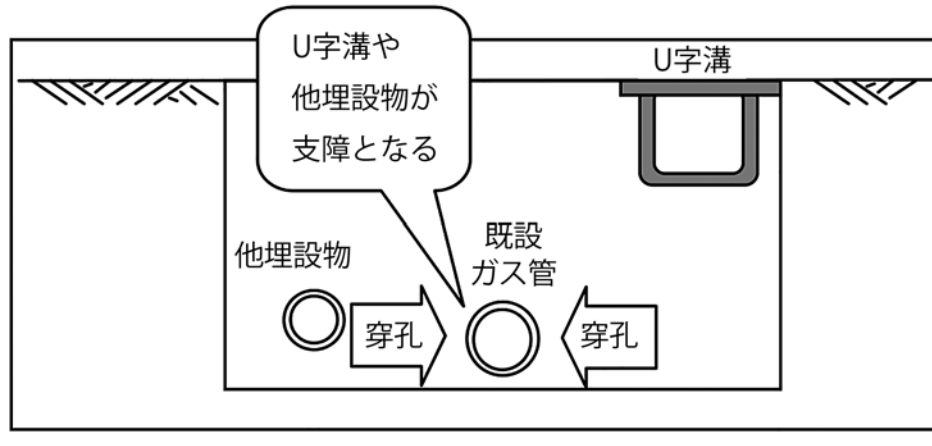
圧力	適用範囲	
	鋼管用	铸铁管用
分岐方向	横取り出し（上下45度まで施工可能）	
分岐管種	ガス用ポリエチレン管	
既設管種	鋼管（被覆仕様問わず）	铸铁管
継手種類	100A×100A 150A×150A 200A×200A 250A×250A	100A×100A 150A×150A 200A×200A

（1）施工性の向上  
（2）配管作業時間の短縮  
（3）掘削面積の削減  
（4）コスト削減

（1）施工性の向上  
（2）配管作業時間の短縮  
（3）掘削面積の削減  
（4）コスト削減

（1）施工性の向上  
（2）配管作業時間の短縮  
（3）掘削面積の削減  
（4）コスト削減

横方向から穿孔する従来の活管分岐工法では施工困難なケース



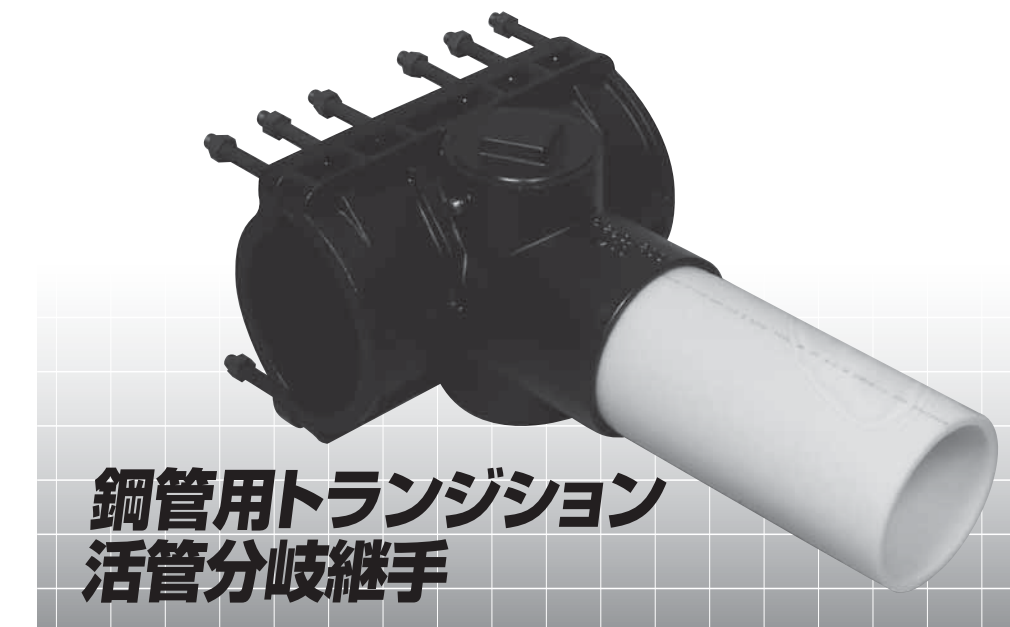
（1）継手、穿孔機取り付け・穿孔  
（2）受け皿とシャフト連結  
（3）受け皿引上げ  
（4）受け皿と穿孔機取り外し  
（5）切片と切粉回収  
（6）プラグ取り付け

## トランジション活管分岐継手シリーズ

切粉回収装置とノーブロー用シャッター装置の機能を兼ねた独自の技術で、施工性・作業効率の向上と大幅なコスト削減を実現。

### 日本ガス協会平成27年度「技術大賞」受賞

- 施工時間短縮
- 省スペース
- 保守レベルの向上
- 幅広いラインナップ



JFE継手株式会社  
 本社・工場 大阪府岸和田市田島米町153番地の1 7596-8585 TEL 072(445)0285(F) FAX 072(445)0291  
 本社営業部 大阪府岸和田市田島米町153番地の1 7596-8585 TEL 072(445)6441 FAX 072(445)6013  
 東京営業部 東京都台東区蔵前2丁目17番4号JFE蔵前ビル6F 7111-0051 TEL 03(5923)1651 FAX 03(5923)1653  
 東北営業部 仙台市宮城野区扇町2丁目4-28 7983-0034 TEL 022(239)3860 FAX 022(239)3886  
 中部営業部 名古屋市中川区中川運河北岸線第四号地 7454-0805 TEL 052(352)4191 FAX 052(353)5153  
 九州営業部 福岡市博多区西月原3丁目2番27号 7812-0857 TEL 092(471)7456 FAX 092(471)1894  
 JFE PF OFFICIAL HOME PAGE  
 www.jfe-pf.co.jp