

A

B

C

D

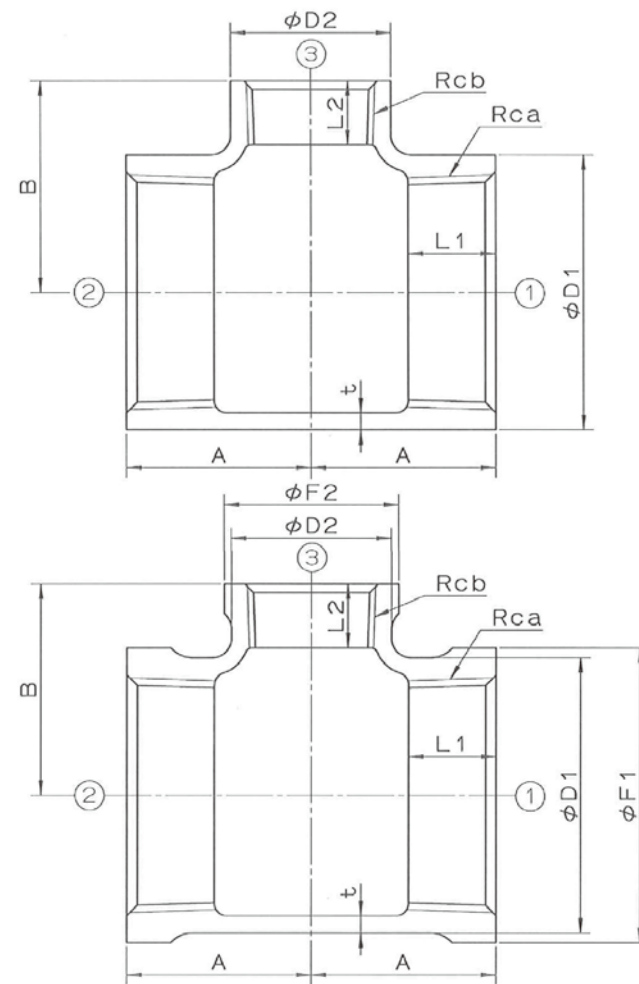
E

F

表1 各部寸法

呼 び		A	B	F1	F2	D1	D2	L1	L2	Rca	Rcb	t
B ①×②×③	A ①×②×③											
3/8×3/8×1/4	10×10×8	20	22	26	22	23	19	9	8	Rc3/8	Rc1/4	2.5
1/2×1/2×1/4	15×15×8	24	24	30	22	27	19	11	8	Rc1/2	Rc1/4	2.5
1/2×1/2×3/8	15×15×10	26	25	30	26	27	23	11	9	Rc1/2	Rc3/8	2.5
3/4×3/4×1/4	20×20×8	25	27	36	22	33	19	13	8	Rc3/4	Rc1/4	3
3/4×3/4×3/8	20×20×10	28	28	36	26	33	23	13	9	Rc3/4	Rc3/8	3
3/4×3/4×1/2	20×20×15	29	30	36	30	33	27	13	11	Rc3/4	Rc1/2	3
1×1×3/8	25×25×10	30	31	44	26	41	23	15	9	Rc1	Rc3/8	3
1×1×1/2	25×25×15	32	33	44	30	41	27	15	11	Rc1	Rc1/2	3
1×1×3/4	25×25×20	34	35	44	36	41	33	15	13	Rc1	Rc3/4	3
11/4×11/4×11/2	32×32×15	34	38	53	30	50	27	17	11	Rc11/4	Rc1/2	3.5
11/4×11/4×3/4	32×32×20	38	40	53	36	50	33	17	13	Rc11/4	Rc3/4	3.5
11/4×11/4×1	32×32×25	40	42	53	44	50	41	17	15	Rc11/4	Rc1	3.5
11/2×11/2×3/8*1	40×40×10	34	40	60	26	56	23	18	9	Rc11/2	Rc3/8	3.5
11/2×11/2×1/2	40×40×15	35	42	60	30	56	27	18	11	Rc11/2	Rc1/2	3.5
11/2×11/2×3/4	40×40×20	38	43	60	36	56	33	18	13	Rc11/2	Rc3/4	3.5
11/2×11/2×1	40×40×25	41	45	60	44	56	41	18	15	Rc11/2	Rc1	3.5
11/2×11/2×11/4	40×40×32	45	48	60	53	56	50	18	17	Rc11/2	Rc11/4	3.5
2×2×1/2	50×50×15	38	48	73	30	69	27	20	11	Rc2	Rc1/2	4
2×2×3/4	50×50×20	41	49	73	36	69	33	20	13	Rc2	Rc3/4	4
2×2×1	50×50×25	44	51	73	44	69	41	20	15	Rc2	Rc1	4
2×2×11/4	50×50×32	48	54	73	53	69	50	20	17	Rc2	Rc11/4	4
2×2×11/2	50×50×40	52	55	73	60	69	56	20	18	Rc2	Rc11/2	4

※1 縁付きは取り扱っておりません。



・注2: Rcねじの詳細は、JIS B 0203による。  
 ・注1: 継手本体の詳細は、JIS B 2301による。

1	継手本体	FCMB275-5		
品番	品名	数量	材質	備考
寸法	3/8~2 <sup>B</sup>		<b>JFE 継手株式会社</b>	
名称	径違いチー 縁付径違いチー (枝径の小さいもの)	略号	RT,BRT	
図名	ねじ込み式可鍛铸铁製管継手 (JIS継手)	図番	H-0011	改訂 1 2019.12.11

A

B

C

D

E

F