

水道連結型SP配管用



停滯水防止継手

特許
出願中

特長

- 25Aのラインアップにより、食堂等の大きな部屋へも対応が可能です。
- コア有の品種がラインアップ、ライニング鋼管へも対応できます。

仕様

日本水道協会認証取得品
材質：青銅鋳物
常用使用圧力：1.0MPa

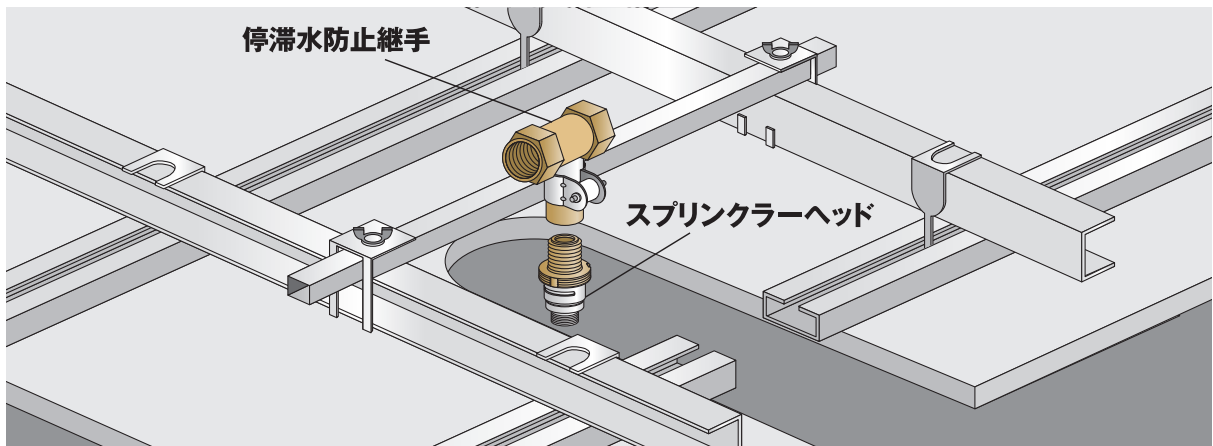
品種

3/4B
1B

※上記それぞれコアのない標準型とコアのついた管端防食型をラインナップ
※管端防食型については受注生産品となっております。

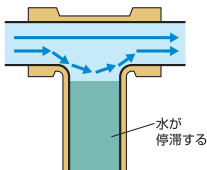


天井内 停滯水防止継手配管イメージ

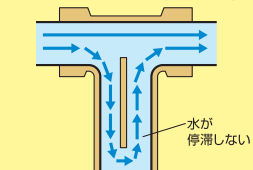


停滯水防止継手機能図

停滯水防止機能の無い継手



停滯水防止継手(断面図)



スプリンクラーヘッドが接する部分はスプリンクラーを使用するまで水の流れが滞ってしまう場合があり、水の滞った箇所は塩素濃度が低下し不衛生となります。停滯水防止継手はこの滞りを防止し、常に清潔な水を流すことが可能です。

※停滯水防止継手には直接SPヘッドを接続してください。持出ソケットやパイプなどで継ぎ足しを行うと、停滯水防止機能を損なう恐れがあります。

配管口径に対しての最大流量・取り付け可能ヘッド数

配管口径 A	最大流量 ^{注1)} L/min	スプリンクラー ^{注2)} ヘッド放水量 L/min	取付可能ヘッド数 個
15 (PBの場合16)	50	30	1
20	80		2
25	160		5

注1) 最大流量は最大ヘッド取付可能数より算出した。

注2) 放水量は表示放水圧力時の放水量を示す。

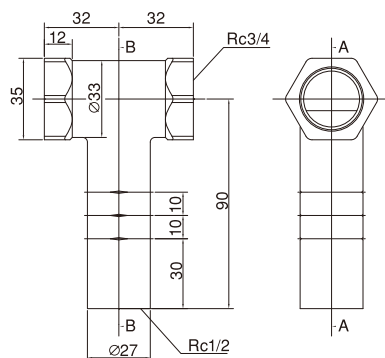
損失水頭の一覧

流量 (L/分)	3/4B 標準型		3/4B 管端防食型		
	損失水頭 mH ₂ O	等価管長(m) 樹脂管換算	損失水頭 mH ₂ O	等価管長(m) 塩ビライニング鋼管換算	
直 流	15	(<0.01)	(0.2)	0.05	0.8
	30	0.1	0.8	0.31	1.3
	50	0.29	0.9	1.07	1.8
	60	0.41	0.9	1.12	1.3
	90	0.82	0.9	2.49	1.4
	120	1.35	0.8	4.54	1.5
分 流	15	0.18	1.3	0.18	0.5
	30	0.61	1.3	0.83	0.6
	50	1.51	1.2	2.19	0.6
	60	2.03	1.2	3.02	0.7

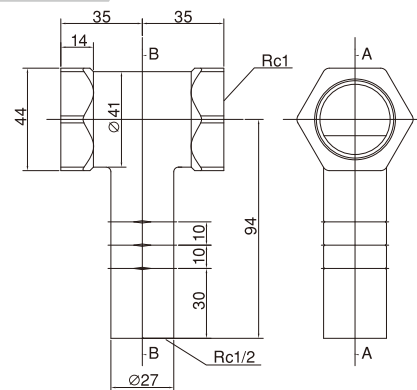
流量 (L/分)	1B 標準型		1B 管端防食型		
	損失水頭 mH ₂ O	等価管長(m) 樹脂管換算	損失水頭 mH ₂ O	等価管長(m) 塩ビライニング鋼管換算	
直 流	15	(<0.01)	(0.1)	0.03	2
	30	0.01	0.4	0.12	1.9
	50	0.05	0.7	0.36	2.3
	60	0.09	0.8	0.49	2.2
	90	0.2	0.8	1.05	2.3
	120	0.4	1	1.77	2.2
分 流	15	0.19	1.4	0.13	0.4
	30	0.58	1.2	0.93	0.7
	50	1.48	1.2	1.93	0.6
	60	2.15	1.2	2.79	0.6

寸法図面

3/4B



1B



JFE 継手株式会社

本社・工場 大阪府岸和田市田治米町153番地の1
 〒596-8585 TEL 072(445)0285(代) FAX 072(445)0291
 本社営業部 大阪府岸和田市田治米町153番地の1
 〒596-8585 TEL 072(445)6441 FAX 072(445)6013
 東京営業部 東京都台東区蔵前2丁目17番4号JFE蔵前ビル6F
 〒111-0051 TEL 03(5823)1651 FAX 03(5823)1653
 東北営業所 仙台市宮城野区扇町2丁目4-28
 〒983-0034 TEL 022(238)3860 FAX 022(238)3886
 中部営業所 名古屋市中川区好本町3丁目22丸進運輸(株)内
 〒454-0825 TEL 052(352)4191 FAX 052(353)5153
 九州営業所 福岡市博多区西月隈3丁目2番27号
 〒812-0857 TEL 092(471)7456 FAX 092(471)1894

※パンフレット記載の規格・仕様は製品改良のため、予告なく変更することがありますので、ご了承ください。

お問い合わせは.....

JFE PF OFFICIAL HOMEPAGE
www.jfe-pf.co.jp/



この印刷物は再生紙を
 使用しています。



2010年10月改訂
 2706-GL-MGF®